



Association pour l'Histoire
de la Protection de la Nature
et de l'Environnement

Protection de la nature et de l'environnement en Midi-Pyrénées

**Aperçu des fonds d'archives publiques et privées versées
aux Archives nationales et départementales ou conservées
chez les acteurs privés et associations
18ème-21ème siècles**

Guide des sources

par Patrick Cavalié,
Archiviste
membre de l'AHPNE

présentation

**Paris
2025**

1. Présentation de l'AHPNE
2. Pourquoi un guide ?
3. Présentation du guide national
4. Présentation du guide régional
5. Quelques illustrations issues de fonds d'archives
6. Aperçu des fonds d'archives historiques
7. Les limites du guide

L'Association pour l'histoire de la protection de la nature et de l'environnement s'est fixée comme objectif le rassemblement, le classement et la conservation de tout document utile à la connaissance de cette histoire.

Sites Internet de l'AHPNE

ahpne.fr

Inventaire d'archives

<https://ressources.histoire-environnement.org/Ressources>

Le ministère de la transition écologique, et d'autres ministères versent régulièrement des dossiers aux Archives nationales (AN)

Les services déconcentrés des ministères, les préfetures versent aux Archives départementales (AD)

Le ministère de la transition écologique, d'autres ministères versent régulièrement des dossiers aux Archives nationales (AN)

Les services déconcentrés des ministères, les préfetures versent aux Archives départementales (AD)

Depuis 15 ans, l'AHPNE, en partenariat avec les AN et AD, a réalisé plus d'une centaine d'inventaires d'archives d'acteurs prives et associations de protection de la nature.

Le ministère de la transition écologique, d'autres ministères versent régulièrement des dossiers aux Archives nationales (AN)

Les services déconcentrés des ministères, les préfetures versent aux Archives départementales (AD)

Depuis 15 ans, l'AHPNE, en partenariat avec les AN et AD, a réalisé plus d'une centaine d'inventaires d'archives d'acteurs prives et associations de protection de la nature.

.

**Ce patrimoine de l'écrit représente
plusieurs dizaines de km linéaires de papier**

Malgré tous ces inventaires, instruments de recherche d'archives publiques et privées qui représentent des kilomètres linéaires de papier, les chercheurs ont des **difficultés à trouver facilement des sources historiques** concernant la protection de la nature et l'environnement.

Malgré tous ces inventaires, instruments de recherche d'archives publiques et privées qui représentent des kilomètres linéaires de papier, les chercheurs ont des **difficultés à trouver facilement des sources historiques** concernant la protection de la nature et l'environnement.



Réalisation d'un guide de sources au niveau national

Malgré tous ces inventaires, instruments de recherche d'archives publiques et privées qui représentent des kilomètres linéaires de papier, les chercheurs ont des **difficultés à trouver facilement des sources historiques** concernant la protection de la nature et l'environnement.



**Puis réalisation d'un guide de sources
«Midi-Pyrénées»
à partir du guide national**

Le guide, de plus de 2500 pages, est composé de 2 parties

- Archives publiques
- Archives privées

En annexe

- Les organigrammes du ministère de l'environnement depuis 1971
- une liste de sigles
- des illustrations
- un index des institutions et associations
- un index matière
- une liste de sites Internet

Archives publiques

Le guide présente le **catalogue des archives définitives** (ou archives d'intérêt historique) issues des ministères actuels et de leurs prédécesseurs. Ces archives ont fait l'objet de versements auprès des services d'archives patrimoniaux où elles sont conservées : **archives nationales** (dossiers de l'administration centrale) ou **archives départementales** (services déconcentrés)..

Archives publiques

Le guide présente le **catalogue des archives définitives** (ou archives d'intérêt historique) issues des ministères actuels et de leurs prédécesseurs. Ces archives ont fait l'objet de versements auprès des services d'archives patrimoniaux où elles sont conservées : **archives nationales** (dossiers de l'administration centrale) ou **archives départementales** (services déconcentrés).

Ont été répertoriées de façon exhaustive :

- . les archives gouvernementales confiées par les membres des cabinets ministériels depuis 1971 ;
- . les archives des administrations centrales en charge du domaine de la protection de la nature et de l'environnement de 1971 à 2017

Seuls quelques fonds d'archives historiques des services déconcentrés du ministère (XVIIIe-XXIe siècles) y sont recensés.

Archives publiques

Importance matérielle des dossiers. Répertoires

A chaque répertoire détaillé sont mentionnés, le service d'origine, les dates extrêmes, le sommaire détaillé, la cote, le métrage linéaire, la localisation, les conditions d'accès..

Un lien dynamique permet d'aller directement sur les descriptifs détaillés des fonds via les sites Internet « Ressources » de l'AHPNE, la [salle des inventaires virtuelle des Archives nationales.](#) les sites Internet des [Archives départementales.](#)

Archives publiques

Sommaire

1. Cabinets ministériels (de 1971 à nos jours)
2. Stratégie inspection générale
3. Sécurité et affaires maritimes
4. Énergie et climat
5. Eau, biodiversité
6. Prévention des risques
7. Protection et gestion des sites et paysages
8. Agriculture, territoires, forêt

Archives privées

L'AHPNE a réalisé plus d'une centaine d'inventaires d'acteurs privés et associations de protection de la nature depuis 2011 en partenariat avec les Archives nationales, les Archives départementales du Finistère, de la Seine-Maritime, et de la Région Centre Val-de-Loire (Cher, Eure-et-Loir, Indre, Indre-et-Loire, Loir-et-Cher, Loiret).

L'ensemble de ces inventaires sont mentionnés dans le guide

Archives privées

L'AHPNE a réalisé plus d'une centaine d'inventaires d'acteurs privés et associations de protection de la nature depuis 2011 en partenariat avec les Archives nationales, les Archives départementales du Finistère, de la Seine-Maritime, et de la Région Centre Val-de-Loire (Cher, Eure-et-Loir, Indre, Indre-et-Loire, Loir-et-Cher, Loiret).

L'ensemble de ces inventaires sont mentionnés dans le guide

De plus nous trouvons dans ce guide

- quelques descriptifs d'archives d'acteurs privés et associations qui ont versé leurs dossiers aux Archives nationales ou départementales.
- ainsi que les descriptifs des fonds conservés par la [Fondation de l'écologie politique](#) ainsi que par [AgroParistech](#)

Archives privées

Sommaire

Acteurs privés

d'Antoine Serge à Zonabend Françoise

Associations de protection de la nature et de l'environnement et mouvements écologistes

d'Aber nature à Vent de colère sur le plateau du Petit-Caux (Vdc sur PC)

Le guide, de 143 pages, (6 500 dossiers conservés aux Archives départementales et plus de 2000 aux Archives nationales) est issu du guide « national » composé de 2 parties

- Archives publiques
- Archives privées

En annexe

- une liste de sigles
- des illustrations
- un index des institutions et associations
- un index matière
- une liste de sites Internet
- une géolocalisation des fonds d'archives
- sites Internet

1ère partie : Archives publiques classées par grand thème

- **Stratégie** (Maîtrise de l'énergie, communication, ..)
- **Eau, biodiversité** (eau, littoral, espaces naturels, préservation des espèces animales et végétales)
- **Agriculture, forêt**
- **Energie**
- **Infrastructures et services des transports**
- **Prévention des risques** (industriels, naturels)

Période **XVIIIè-XXIè siècles**

2ème partie : Archives privées: personnalités, associations

Chaque sous-partie est classés par département

Lieu de conservation

- soit Archives départementales
- soit lieu de localisation de la personnalité
- soit locaux d'association

Présentation du guide

Annexes

Quelques illustrations



Photographie - sources ; Archives départementales du Loiret

Présentation du guide

Annexes

Quelques illustrations (1/4)



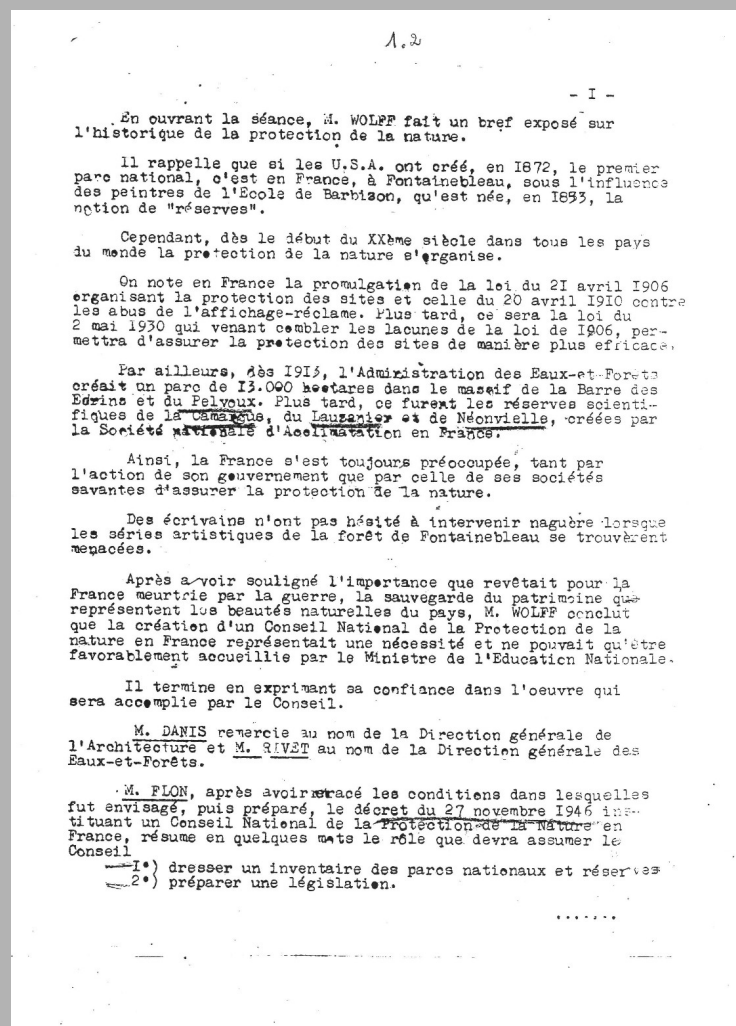
Néouvielle - réserve naturelle,
affiche, 1987

Archives nationales

Cote
20070114/11

Présentation du guide Annexes

Quelques illustrations (2/4)



Conseil national de la protection de la nature Séance inaugurale du 13 janvier 1947

Archives nationales

20070642/1

Présentation du guide

Annexes

Quelques illustrations (3/4)



**Parc national des Pyrénées,
affiche, 1996**

Archives nationales

Cote
20070114/21

Présentation du guide Annexes

Quelques illustrations (4/4)



L'ours des Pyrénées, el osopardo -l'ostru-Hartza, affiche

Archives départementales de
l'Ariège

Cote 57 Fi 18/6

Archives publiques (1/4)

- Séances du Conseil national de la protection de la nature (CNP), 1972-2004
Archives nationales
[Répertoire détaillé](#)
- Direction de la nature et des paysages: Réintroduction de l'ours dans les Pyrénées. 1993-2000
Archives nationales
[Répertoire détaillé](#)
- Accident AZF à Toulouse, conséquences, projet de loi sur les risques industriels, 1999-2006
Archives nationales
[Répertoire détaillé](#)

Archives publiques (2/4)

- Sous-préfecture de Giron: Parc national des Pyrénées, 1978-1980

Archives départementales de l'Ariège

[Répertoire détaillé](#)

- DREAL Midi-Pyrénées: Réintroduction de l'ours dans les Pyrénées, 1979-1991

Archives départementales de l'Ariège

[Répertoire détaillé](#)

- Service des mines de l'Aveyron: Généralités - Instructions. AN IX-1939

Archives départementales de l'Aveyron

[Répertoire détaillé](#)

Archives publiques (3/4)

- Laboratoire écologie fonctionnelle et environnement Ecolab:
Cartes de la végétation de la France, 1947
Archives départementales de la Haute-Garonne

[Répertoire détaillé](#)

- Préfecture Midi-Pyrénées: Etablissements classés : dossiers
d'autorisation, 1908 - 1967
Archives départementales de la Haute-Garonne

[Répertoire détaillé](#)

- Préfecture du Gers: Mines, carrières et tourbières, [1800-1940]
Archives départementales du Gers

[Répertoire détaillé](#)

Archives publiques (3/4)

- Parc national des Pyrénées: création du parc., 1905-2006

Archives départementales des Hautes-Pyrénées

[Répertoire détaillé](#)

- Conseil général du Tarn: parc régional du Haut-Languedoc .., 1988-1993

Archives départementales du Tarn

[Répertoire détaillé](#)

- Préfecture du Tarn-et-Garonne: Canaux et rivières : travaux, protection contre les crues, 1938-1962

Archives départementales du Tarn-et-Garonne

[Répertoire détaillé](#)

Archives privées

- Collectif Plus jamais ça ni ici ni ailleurs – Croix-de-Pierre
Archives départementales de la Haute-Garonne
[Répertoire détaillé](#)
- Les Amis de la terre de la région toulousaine
Archives départementales de la Haute-Garonne
[Répertoire détaillé](#)
- France nature environnement Hautes-Pyrénées, 1983-2021
Archives départementales des Hautes-Pyrénées
[Répertoire détaillé](#)
- Pays de l'ours – Adet, 1878-2025
Conservé dans les locaux de l'association
[Répertoire détaillé](#)

Géolocalisation des fonds d'archives publiques et privées

Sur le site Ressources, vous avez la possibilité de géolocaliser les fonds d'archives via une [carte](#)



Géolocalisation des fonds d'archives concernant la Haut-Garonne

Présentation des guides

Limite du guide «Midi-Pyrénées»

Si nous regardons le guide, nous trouvons très peu d'inventaires d'archives d'associations de protection de la nature. Pourtant il existe au moins 10 associations pour chaque département.

Pour y remédier, l'AHPNE a réalisé des pré-inventaires pour les associations qu'il suffit de les compléter

-
-
-
-

Présentation des guides

Limite du guide «Midi-Pyrénées»

Si nous regardons le guide, nous trouvons très peu d'inventaires d'archives d'associations de protection de la nature. Pourtant il existe au moins 10 associations pour chaque département.

Pour y remédier, l'AHPNE a réalisé des pré-inventaires pour les associations qu'il suffit de les compléter

-
- Pour aider les associations, l'AHPNE a publié vidéo pédagogique pour la réalisation d'inventaire d'archives
-
-



Cliquer sur l'image pour consulter la vidéo

Présentation des guides

Limite du guide «Midi-Pyrénées»

- Si nous regardons le guide, nous trouvons très peu d'inventaires d'archives d'associations de protection de la nature hors mis. Pourtant il existe au moins 10 associations pour chaque département.. Pour y remédier, l'AHPNE a réalisé des pré-inventaires pour les associations qu'il suffit de compléter.

Pour aider les associations, l'AHPNE a publié vidéo pédagogique pour la réalisation d'inventaire d'archives



Cliquer sur l'image pour consulter la vidéo

Ne pas hésiter à contacter l'AHPNE pour toute aide éventuelle

Archives départementales

Cette conservation patrimoniale ainsi que sa valorisation n'auraient pu se réaliser sans la volonté des Archives départementales de l'Ariège, de l'Aveyron, de la Haute-Garonne, du Gers, du Lot, des Hautes-Pyrénées, du Tarn et du Tarn-et-Garonne

Personnalités, associations

Je tiens à remercier tout particulièrement l'équipe de l'Adet - Pays de l'Ours d'avoir bien voulu réaliser l'inventaire des archives de leur association.

AHPNE/Archives

Patrick Cavalié cavalipatrick@gmail.com

Guide des sources «Midi-Pyrénées»

<https://ressources.histoire-environnement.org/Guide-des-sources-Midi-Pyrenees>

Archives nationales : salle des inventaires virtuelle

<https://www.siv.archives-nationales.culture.gouv.fr/siv/>

Archives départementales de l'Ariège

<https://archives.ariège.fr/>

Archives départementales de l'Aveyron

<https://archives.aveyron.fr>

Archives départementales de la Haute-Garonne

<https://archives.haute-garonne.fr>

Archives départementales du Gers

<https://www.archives32.fr/>

Archives départementales du Lot

<https://archives.lot.fr/>

Archives départementales du Tarn

<https://archives.tarn.fr/>

Archives départementales du Tarn-et-Garonne

<http://www.archives82.fr/>